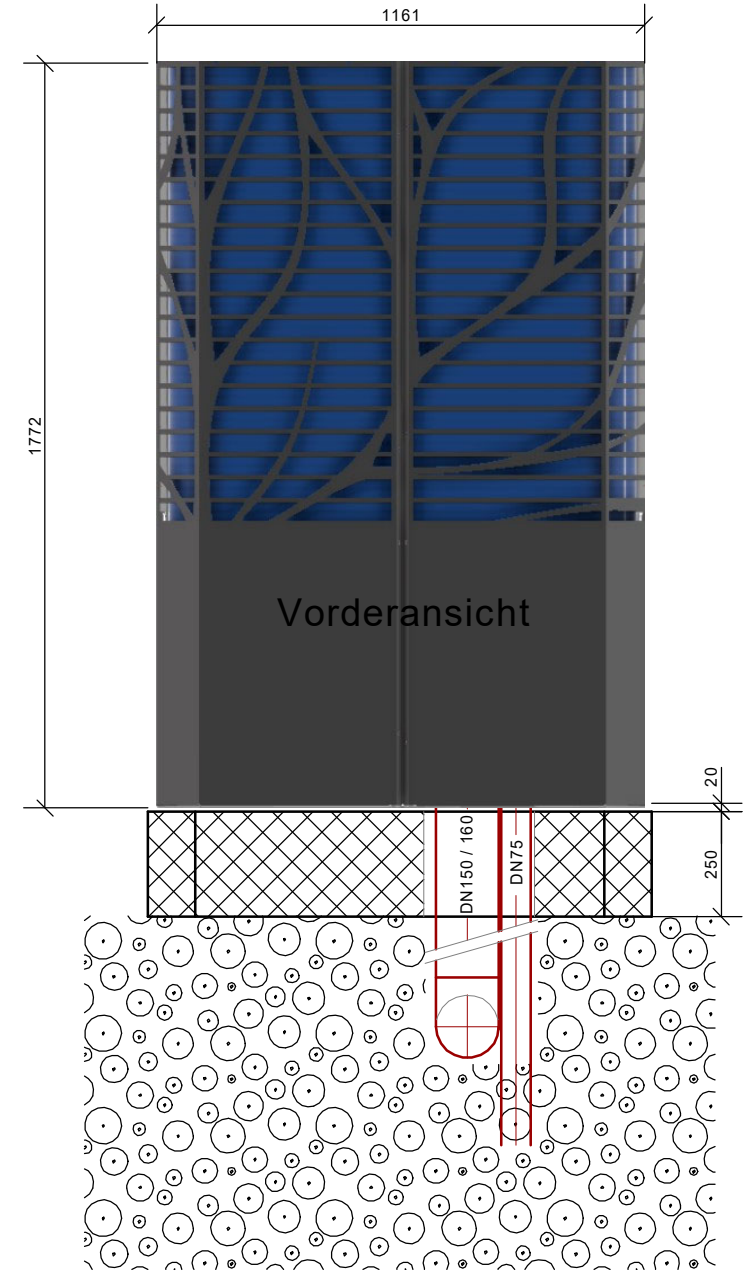
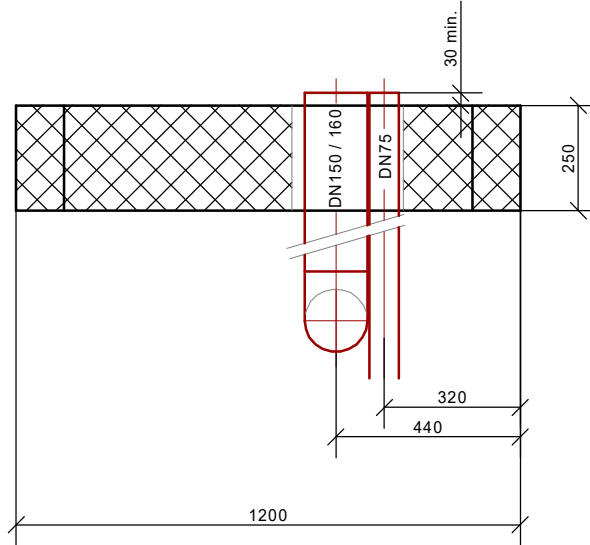
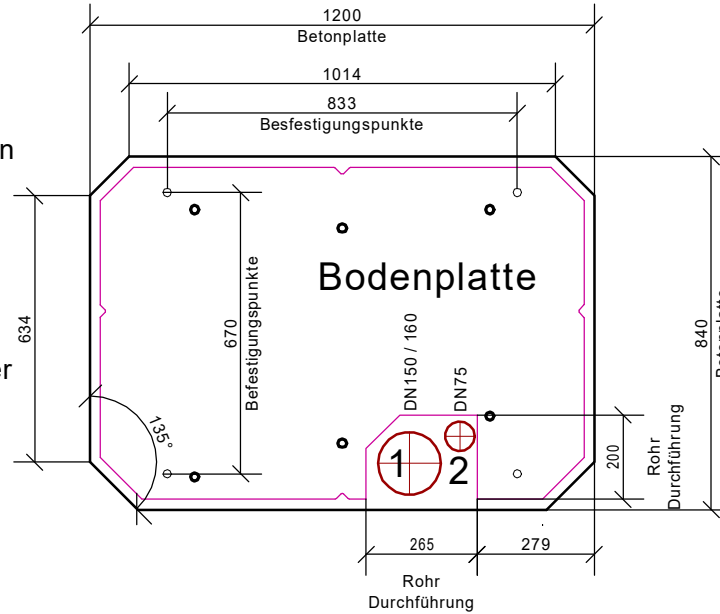


- 1.) Leerrohr DN150/160
- 2.) Kondensatleitung DN75

Hinweise:

- Die Bodenplatte Bodeneben sein
- Die Bodenplatte mit Schotter unterfüllen so dass diese nicht absinken kann
- Die Kondensatleitung ist bis in den Schotterbereich, Frosttiefe zu führen.
- Die Versickerung ist sicher zustellen
- Die Heizleitungen sollten in frostsicherer Tiefe verlegt sein



Kein Gewähr auf Richtigkeit. Diese Zeichnung stellt ein Prinzipschema dar und kann je nach Gegebenheit von der Praxis abweichen.
Eine Vervielfältigung darf nur mit schriftlicher Zustimmung der AerThermie GmbH erfolgen.

Bezeichnung:

Sockelplan EU20L

Datum **26.05.2024**

Name **Weber**